

# システム

## 訪問時間

月～金曜に営業(日祝休み)

午前 9:00～12:00

午後 13:00～17:00

1回あたり40分あるいは60分間のリハビリを週2～3回行います。

セラピストがご自宅に訪問し、その方らしい日常生活を過ごせるように、本人・家族と一緒に生活リハビリを行います。

○土曜・日曜・祝日と年末年始(12月30日～1月3日)はお休みになります。

○サービス提供地域は博多区・中央区・南区の一部となっております(自転車で20分圏内)。

○問い合わせ先

〒812-0018

福岡市博多区住吉4丁目30-42  
社会医療法人青洲会 博多堤病院(1階)  
訪問リハビリテーション事業所

月曜～金曜日 9:00～17:00

TEL:092-431-0306

担当者:戸川 慎也

## 博多堤病院 訪問リハビリテーション



専任医師  
院長  
堤 宜敬

**セラピストがご自宅へ伺います！**

**自宅での身の回り動作の自立、趣味やいきがいを見つけることなどはじめ、ご家族への介護方法の指導や家庭でできるリハビリの指導、住宅改修や福祉用具のアドバイスなどを行います！**



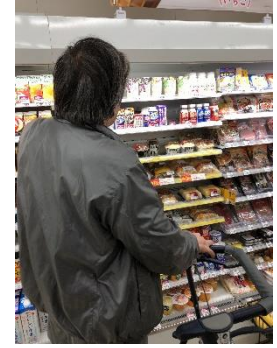
戸川 慎也  
理学療法士



(通所リハビリ兼任)  
田中 想  
作業療法士

個別のニーズに対応しています！

【例】生活動作を通した取り組み(買い物動作)



※個人情報の保護に努めています。写真掲載の同意を得ています。

## ご利用開始までの流れ

担当のケアマネージャーを介して  
当事業所へ訪問リハビリの依頼  
(092-431-0306 リハビリ・戸川まで)

かかりつけ医から当院に診療情報提供  
(3カ月に1回必要)

当院を受診し、「訪問リハビリ指示書」を発行  
(3カ月に1回必要)

サービス担当者会議  
訪問リハビリの契約

訪問リハビリの開始